

KERNGEGEVENS

Soort kraan:	Spoorkraan
Maximum Capaciteit:	40 ton
Merk:	Liebherr
Type:	LTM 1040-2 S
Kraannummer:	SK 1 en SK 2
Serienummer:	15616
Certificaatnummer railinframachine:	W5-000.338
Certificaatnummer mobiele kraan:	00-013.237

De 40 tons spoorkranen kunnen worden ingezet voor alle voorkomende hijswerkzaamheden in- en rondom het spoor en met name wanneer de capaciteit van een krol niet toereikend is, of wanneer de werkplek niet voor een mobiele kraan bereikbaar is.

De kranen zijn uitermate geschikt voor de inzet bij de navolgende werkzaamheden:

- Het plaatsen van bovenleidingblokken, masten, portalen en seinpalen.
- Het plaatsen van prefab delen van geluidsschermen, perronwanden, etc.
- Het inbrengen van wisseldelen en voorgebouwde spoorsectie's met behulp van twee 40 tons spoorkranen (zgn. tandemlift).
- Bij calamiteiten, zoals de berging van rollend materieel en/of reparatiewerkzaamheden aan de railinfra ten gevolge van ontsporing.

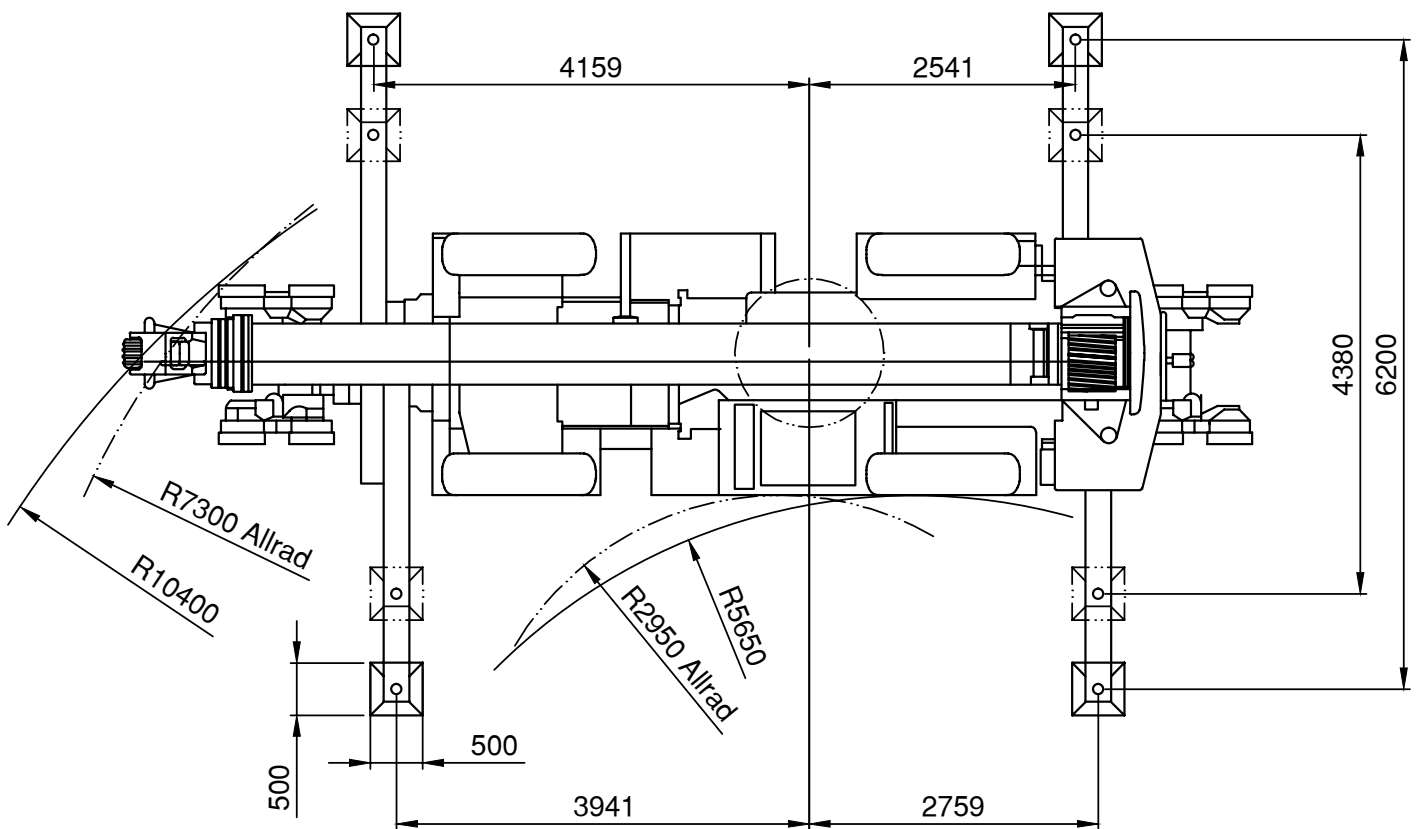
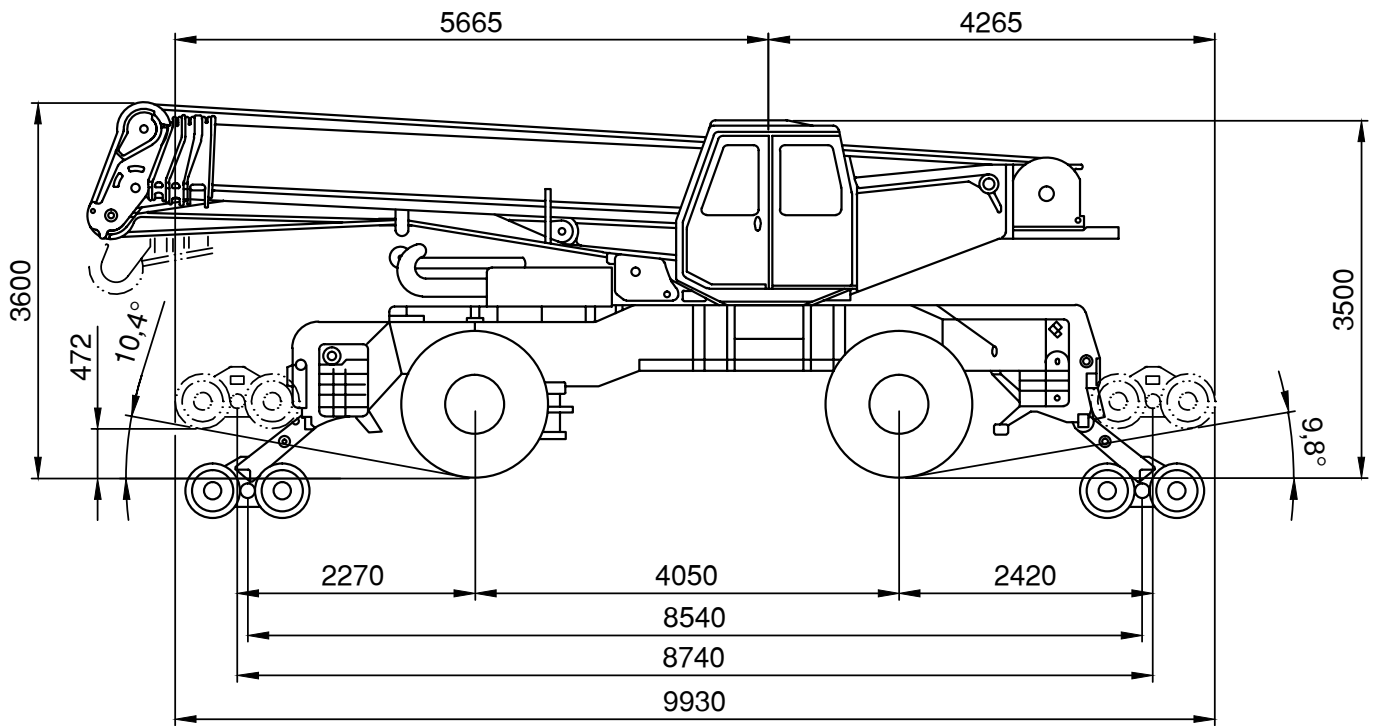
Tijdens de werkzaamheden zijn de mogelijkheden en prestaties vergelijkbaar met die van een "normale" 40 tons mobiele kraan. De kraan dient ten behoeve van de hijswerkzaamheden altijd afgestempeld te worden op een voldoende draagkrachtige ondergrond en in verband met de benodigde breedte v.d. afstempeling in combinatie met de ca. 3,4 meter (achterwaartse)radius van het contragewicht, mag en kan de kraan uitsluitend werken indien het nevenspo(o)r(en) buitendienst zijn genomen.

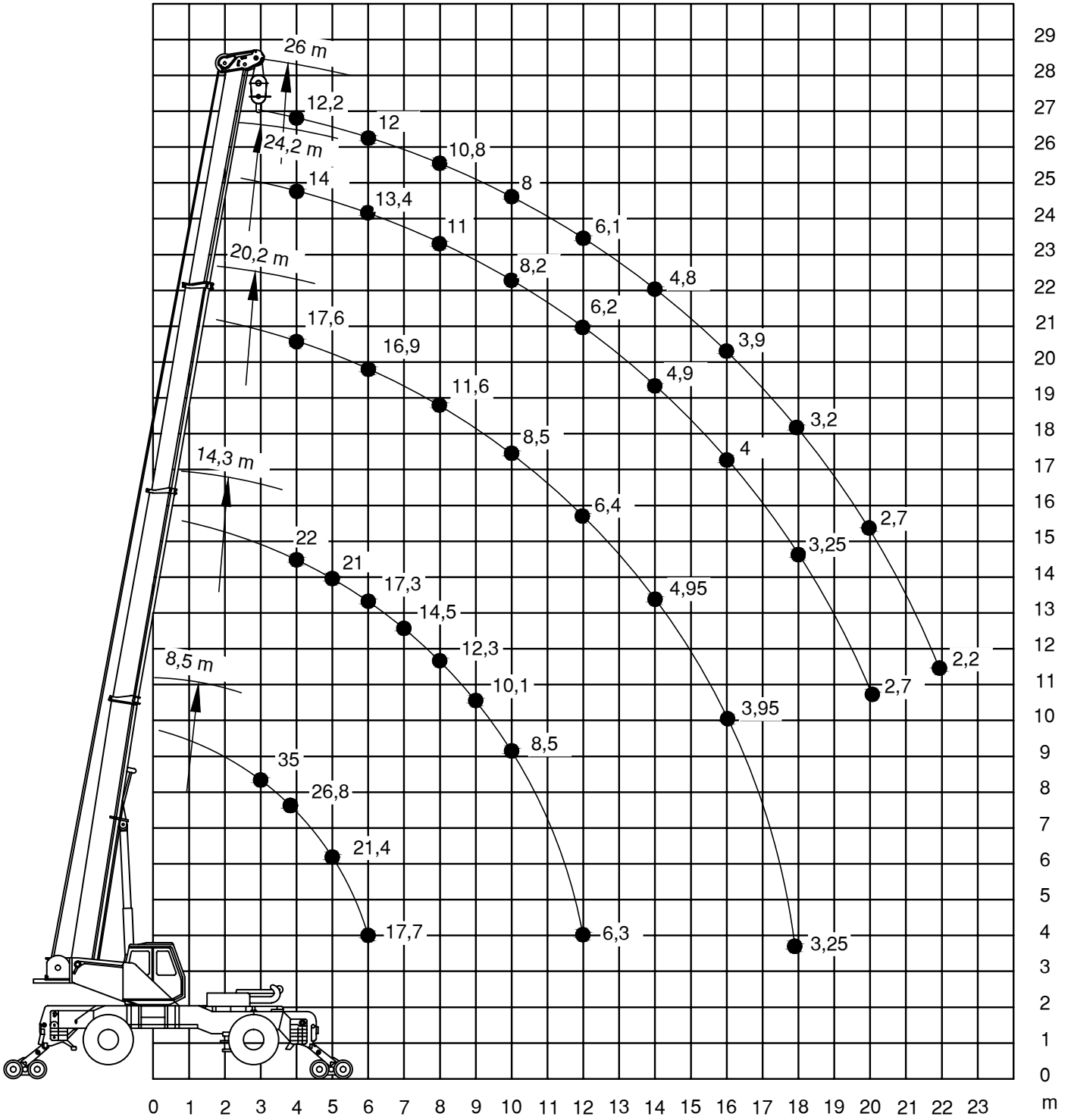
Uitvoering van hijswerkzaamheden onder-, naast- en tussen de bovenleiding is mogelijk, echter op voorwaarde dat de bovenleiding spanningsloos en geaard is tijdens de werkzaamheden.

Transport van constructiedelen/lasten hangend in de kraan is vanwege de beperkte stabiliteit helaas niet mogelijk. Indien gewenst kunnen hiervoor echter een set lorries worden geleverd welke m.b.v. een trekstang aan de voorzijde van de kraan wordt gekoppeld en waarmee bijvoorbeeld, maximaal 2 F8 blokken en 2 palen van 8 meter, over het spoor kunnen worden getransporteerd. Ook portaalbalken, liggers, spoorsecties en wisseldelen tot een maximum lengte van 30 meter kunnen op deze wijze worden vervoerd.



Om met de kranen in het spoor te kunnen komen is een zogenaamde "inzetplaats" nodig, denk hierbij aan een overweg of een tijdelijke voorziening vervaardigd van draglineschotten (6 schotten van 6,0 x 1,0 x 0,18 mtr.). Afgezien van de grotere afmetingen van de kraan, is de werkwijze tijdens het "instappen" gelijk aan die van een krol.

De 40 tons spoorkraan wordt per dieplader aangevoerd en is na lossen van de vrachtauto volledig operationeel. Dit laatste heeft als voordeel dat de spoorkra(a)n(en) bij een melding van een calamiteit snel te mobiliseren zijn en daarnaast heeft de centrale ligging van onze vestiging te Utrecht het voordeel van korte aanrijdtijden.









 m	8,5	14,3	20,2	24,2	26	 m
3	39					3
3,5	34,5	26				3,5
4	31	26	17,6	14		4
4,5	28	26	17,4	13,8	12,2	4,5
5	25,5	23,9	17,2	13,7	12,1	5
6	18,4	18,6	16,4	13,4	12	6
7		14,1	13,5	12,7	11,5	7
8		11,1	11,3	10,7	10,5	8
9		9,1	9,2	9,3	9,1	9
10		7,7	7,8	7,8	7,8	10
11		6	6,8	6,8	6,8	11
12		4,2	5,8	5,8	5,8	12
13			5,2	5,2	5,2	13
14			4,5	4,5	4,5	14
15			4,1	4,1	4,1	15
16			3,6	3,6	3,6	16
17				3,3	3,3	17
18				3	2,9	18
19				2,8	2,7	19
20				2,5	2,4	20
21					2,2	21
22					2,1	22



 m	8,5	14,3	20,2	24,2	26	 m
3	34					3
3,5	30,5	24,6				3,5
4	25,5	20,6	17,5	14		4
4,5	20,6	17,6	15,2	13,8	12,2	4,5
5	16,6	15,3	13,4	12,3	11,9	5
6	11,8	12,1	10,7	10	9,7	6
7		9,3	8,9	8,3	8,1	7
8		7,4	7,4	7	6,8	8
9		6,1	6,2	6	5,9	9
10		5,1	5,2	5,1	5,1	10
11		3,8	4,5	4,4	4,4	11
12			3,7	3,6	3,6	12
13			3,3	3,2	3,2	13
14			2,9	2,8	2,8	14
15			2,6	2,6	2,6	15
16			2,3	2,2	2,2	16
17				2	2	17
18				1,7	1,7	18
19				1,6	1,5	19
20				1,4	1,4	20
21					1,2	21
22					1,1	22